

BlackBerry 9500 Storm



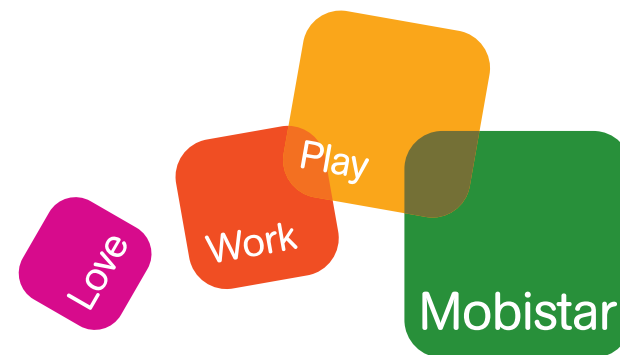
Guide de Configuration

Félicitations pour l'achat de votre BlackBerry 9500 Storm !

Les paramètres pour Internet et SMS sont configurés automatiquement.

Ce guide vous aidera à configurer votre appareil pour accéder à Internet, à votre messagerie électronique.

NB: certains paramètres seront peut-être déjà activés. Aussi, si tel est le cas, il ne sera pas nécessaire de les remplacer.



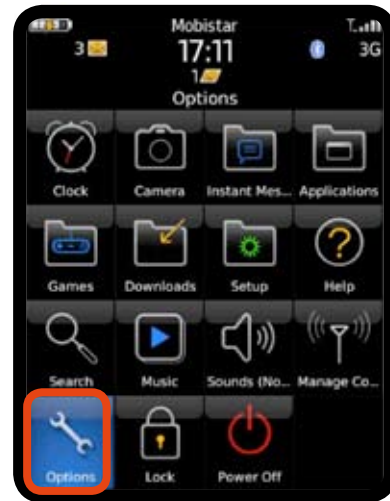
A

Comment configurer et accéder à votre messagerie sur votre BlackBerry 9500 Storm?

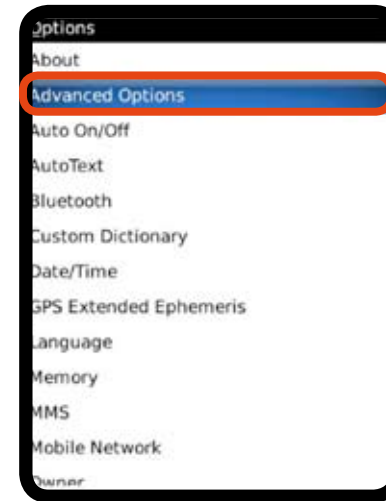
1. Afin de créer votre compte Entreprise, vous devez accéder au menu Paramètres, comme suit :



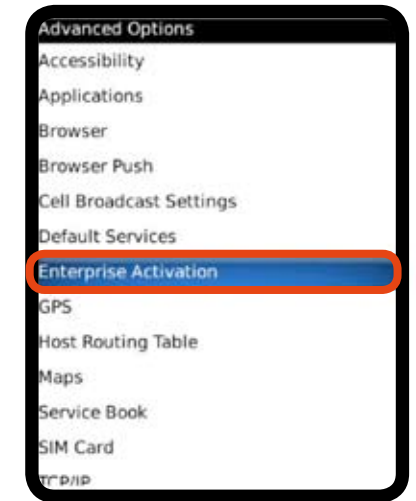
Cliquez sur l'icône **BlackBerry**



Sélectionnez **"Options"**



Sélectionnez
"Advanced Options"



Sélectionnez
"Enterprise Activation"

A

Comment configurer et accéder à votre messagerie sur votre BlackBerry 9500 Storm?



Entrez votre **adresse mail Enterprise** et le **mot de passe** que vous avez reçu de votre administrateur IT. Activez-le en utilisant l'**icône BlackBerry**

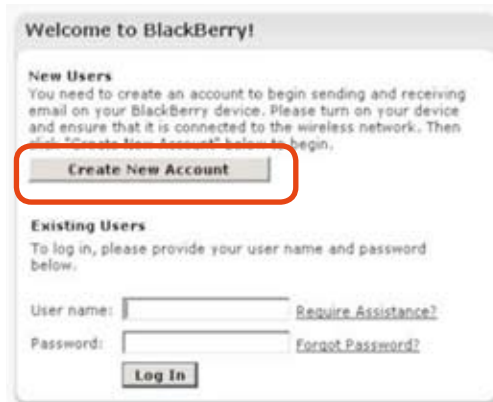
Dès à présent, votre BlackBerry se synchronisera avec le serveur BES, vos mails, contacts et vos tâches. Cela peut prendre plusieurs minutes.

Si vous rencontrez des difficultés au cours de ce process, prenez contact avec votre administrateur IT.

A

Comment configurer et accéder à votre messagerie sur votre BlackBerry 9500 Storm?

2. Afin de créer un compte Internet BlackBerry, vous devez effectuer les manipulations suivantes :



Welcome to BlackBerry!

New Users
You need to create an account to begin sending and receiving email on your BlackBerry device. Please turn on your device and ensure that it is connected to the wireless network. Then click "Create New Account" below to begin.

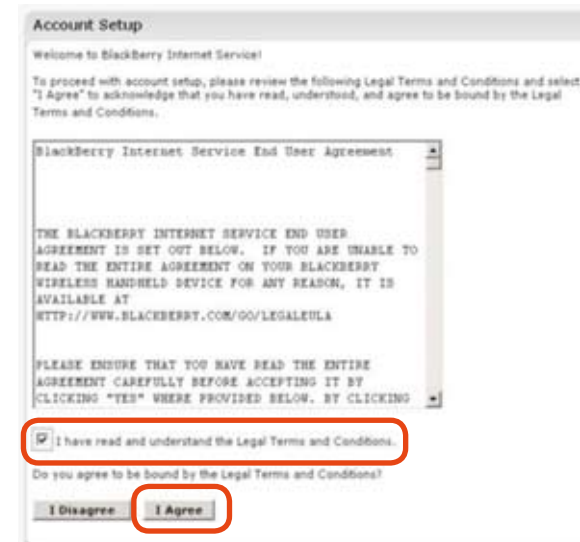
Create New Account

Existing Users
To log in, please provide your user name and password below.

User name: [Require Assistance?](#)
Password: [Forgot Password?](#)

Log In

Allez sur www.blackberry.mobistar.be et sélectionnez "Create New Account"



Account Setup

Welcome to BlackBerry Internet Service!

To proceed with account setup, please review the following Legal Terms and Conditions and select "I Agree" to acknowledge that you have read, understood, and agree to be bound by the Legal Terms and Conditions.

BlackBerry Internet Service End User Agreement

THE BLACKBERRY INTERNET SERVICE END USER AGREEMENT IS SET OUT BELOW. IF YOU ARE UNABLE TO READ THE ENTIRE AGREEMENT ON YOUR BLACKBERRY WIRELESS HANDHELD DEVICE FOR ANY REASON, IT IS AVAILABLE AT [HTTP://WWW.BLACKBERRY.COM/GO/LEGALEULA](http://WWW.BLACKBERRY.COM/GO/LEGALEULA)

PLEASE ENSURE THAT YOU HAVE READ THE ENTIRE AGREEMENT CAREFULLY BEFORE ACCEPTING IT BY CLICKING "YES" WHERE PROVIDED BELOW. BY CLICKING

I have read and understand the Legal Terms and Conditions.

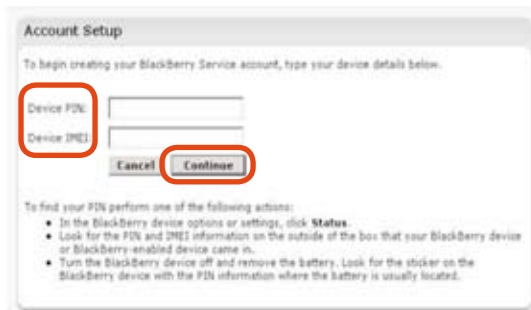
Do you agree to be bound by the Legal Terms and Conditions?

I Disagree **I Agree**

Sélectionnez "I have read and understand the Legal Terms and Conditions".
Puis cliquez sur "I Agree"

A

Comment configurer et accéder à votre messagerie sur votre BlackBerry 9500 Storm?



The screenshot shows the 'Account Setup' window. At the top, it says 'To begin creating your BlackBerry Service account, type your device details below.' There are two input fields: 'Device PIN:' and 'Device IMEI:'. Both fields are circled in red. Below the fields are 'Cancel' and 'Continue' buttons, with 'Continue' also circled in red. At the bottom, there is a section titled 'To find your PIN perform one of the following actions:' followed by a bulleted list of instructions.

Entrez le code **PIN** et le code **IMEI**.
Celui-ci peut se trouver sur la boîte ou sur
votre téléphone.
Cliquez sur “**Continue**”.



The screenshot shows the 'Account Setup' window. It says 'Create a user name and password for your BlackBerry account. When you want to change your email settings, you will need these details.' There are three input fields: 'User name', 'Choose password', and 'Confirm password'. Each field is circled in red. Below the fields are 'Cancel' and 'Next' buttons, with 'Next' also circled in red. There are also instructions for the user name and password requirements.

Entrez votre nom et votre mot de passe (vous êtes
libre de le choisir), puis cliquez sur “**Next**”.

A

Comment configurer et accéder à votre messagerie sur votre BlackBerry 9500 Storm?

2.1 Création de votre compte e-mail BlackBerry

Set Up An Existing Email Account

Set up the BlackBerry Internet Service to deliver email messages from your personal or work email account to your BlackBerry device. Type your email address and the password you use to access the account. [Open help](#) to determine which password to type.

Email address:

Password:

Confirm password:

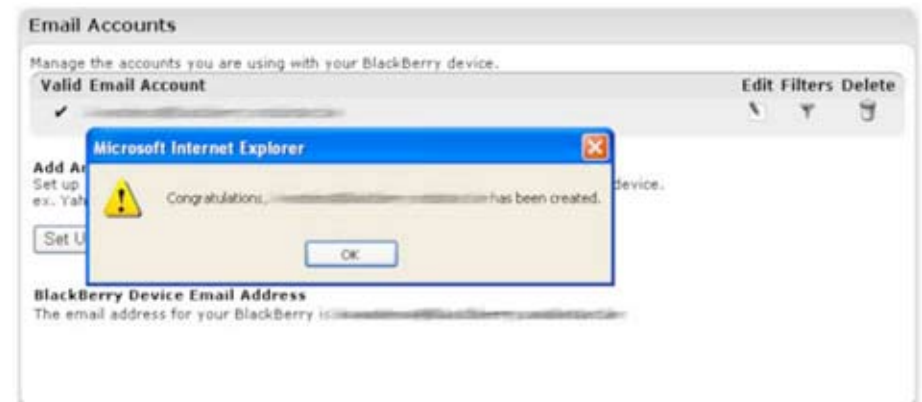
Create A BlackBerry Device Email Address ⓘ

Would you like to create an email address exclusively for your BlackBerry device?

Choose a user name that will become the first part of your BlackBerry email address.

User name: @blackberry.mobistar.be

Pour créer votre compte **BlackBerry**, entrez simplement votre nom (vous êtes libre de le choisir) et cliquez sur “**Next**”.



Le message ci-dessus apparaîtra si votre compte est validé.

A

Comment configurer et accéder à votre messagerie sur votre BlackBerry 9500 Storm?

2.2 Création de votre compte e-mail POP

Set Up An Existing Email Account

Set up the BlackBerry Internet Service to deliver email messages from your personal or work email account to your BlackBerry device. Type your email address and the password you use to access the account. Open help to determine which password to type.

Email address:

Password:

Confirm password:

Cancel Next

Create A BlackBerry Device Email Address ⓘ

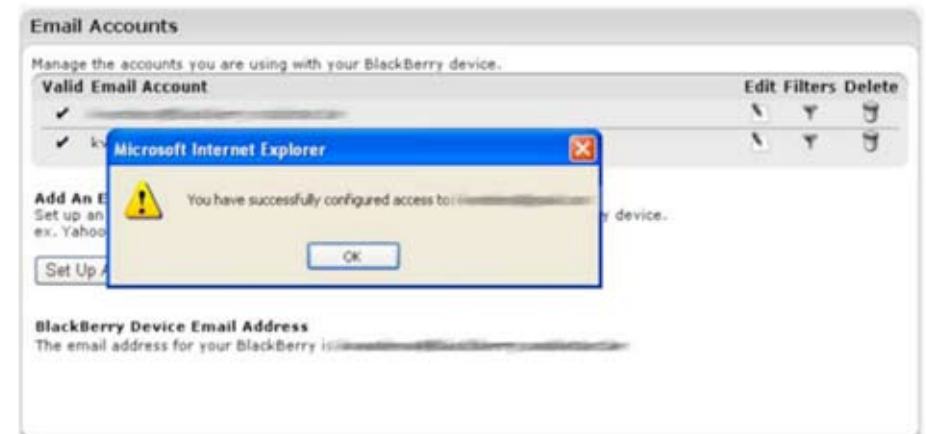
Would you like to create an email address exclusively for your BlackBerry device?

Choose a user name that will become the first part of your BlackBerry email address.

User name: @blackberry.mobistar.be

Cancel Next

Entrez votre adresse e-mail et votre mot de passe puis cliquez sur **“Next”**.



Le message ci-dessus apparaîtra si votre compte est validé.

A

Comment configurer et accéder à votre messagerie sur votre BlackBerry 9500 Storm?

Additional Information Required

We were unable to configure: Choose one of the following options and select Next.

Re-enter email address and password.

Email address:

Password:

I will provide the settings to add this email account.

Cancel Next

Si votre compte e-mail n'est pas reconnu, vous verrez le message ci-dessus apparaître. Choisissez alors :
"I will provide the settings to add this e-mail account."

Select Account Type

We were unable to configure: Please select one of the following options:

This is my personal email account.

This is my work email account.

Cancel Next

Sélectionnez le type de compte approprié.

A

Comment configurer et accéder à votre messagerie sur votre BlackBerry 9500 Storm?

Set Up An Existing Work Email Account

We require additional information to configure your kvandes@scarlet.be account. Please tell us how you access your email by selecting an option below, then click "Next".

Internet Service Provider Email (POP/IMAP)

- Automatically detect my Microsoft® Outlook™ or Outlook Express™ settings. (Requires Microsoft Internet Explorer) ?
- I will provide the settings to add this email account. ?

Outlook® Web Access

- I can access my email account using a Web browser (Outlook® Web Access) ?

Cancel Back **Next**

Pour un compte POP/IMAP, choisissez l'affirmation suivante :
"I will provide the settings to add this e-mail account."

Set Up An Existing Email Account

To configure your email account, the BlackBerry Internet Service requires some additional information. Complete the fields below, or if you are adding a Microsoft® Outlook® or Outlook Express® account, the BlackBerry Internet Service can automatically [detect the information](#) for you.

User name: [] ?

Password: [] ?

Email server: [] ?

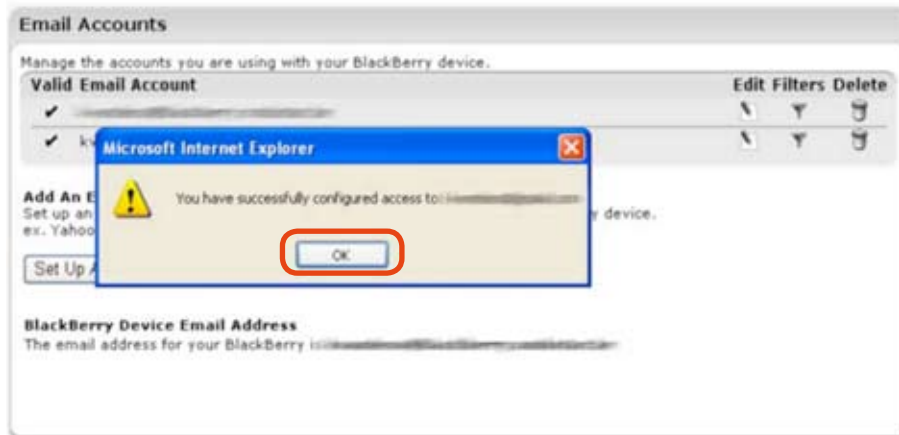
Email address: [] ?

Cancel Back **Next**

Entrez votre **nom**, **mot de passe**, **serveur e-mail** (exp: pop.mobistar.be) et votre **adresse e-mail**.
Cliquez sur **"Next"**.

A

Comment configurer et accéder à votre messagerie sur votre BlackBerry 9500 Storm?



Le message ci-dessus apparaîtra si votre compte est validé.

A

Comment configurer et accéder à votre messagerie sur votre BlackBerry 9500 Storm?

2.3 Création de votre e-mail entreprise via Outlook Web Access.

Set Up An Existing Work Email Account

We require additional information to configure your _____ account. Please tell us how you access your email by selecting an option below, then click "Next".

Internet Service Provider Email (POP/IMAP)

- Automatically detect my Microsoft® Outlook™ or Outlook Express™ settings. (Requires Microsoft Internet Explorer) ?
- I will provide the settings to add this email account. ?

Outlook@ Web Access

- I can access my email account using a Web browser (Outlook@ Web Access) ?

Cancel Back **Next**

Pour un compte Outlook Web Access, choisissez l'affirmation suivante :
"I can access my e-mail account using a Web Browser."

Set Up An Existing Outlook Web Access Account

In order to configure your email account, we need some additional information. Please complete the fields below.

Outlook@ Web Access URL: _____ ?
(e.g. http://exchange.domainname.com/exchange)
This is the web page address you use to retrieve your company's email using an Internet browser.

User name: _____ ?

Password: _____ ?
(Outlook or network login password)

Email address: _____ ?

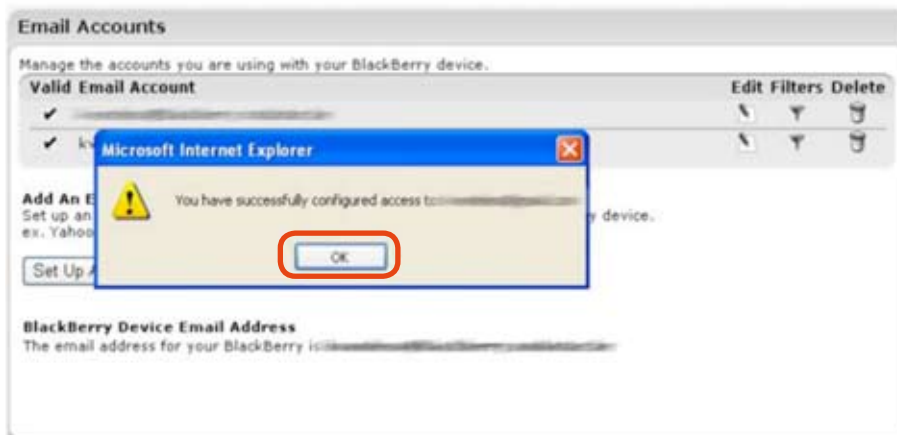
Mailbox name: _____ ?

Cancel Back **Next**

Entrez les informations requises, puis cliquez sur **"Next"**.

A

Comment configurer et accéder à votre messagerie sur votre BlackBerry 9500 Storm?



Le message ci-dessus apparaîtra si votre compte est validé.

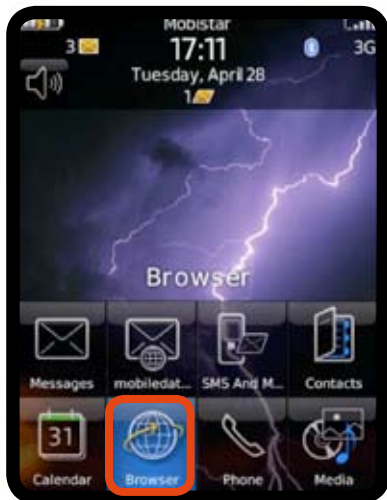
B

Comment accéder à

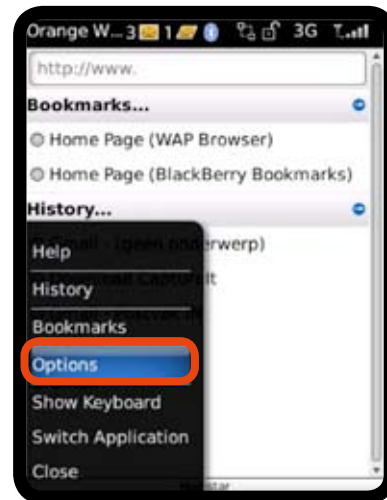
Internet

avec votre BlackBerry 9500 Storm?

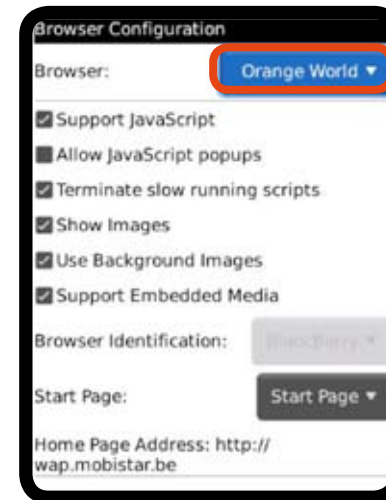
Rien de particulier ne doit être fait pour configurer l'accès Internet. Si votre compte BlackBerry est actif, vous recevrez directement les paramètres. Par défaut, le navigateur Internet sera actif. Si vous souhaitez utiliser le navigateur Orange World, suivez les étapes suivantes :



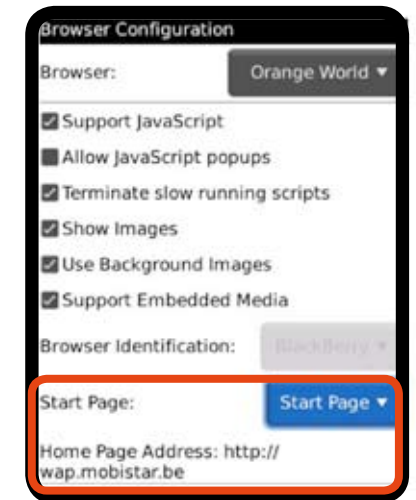
Sélectionnez **“Browser”**



Cliquez sur l'**icône BlackBerry** et sélectionnez **“Options”**



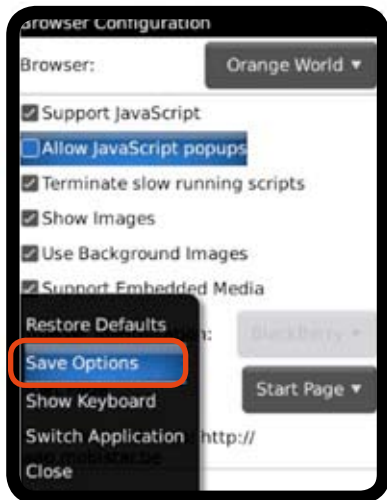
Sélectionnez **“Browser Configuration”** et choisissez **“Orange World”**



Sélectionnez **“Home Page Address”** et entrez **“http://wap.mobistar.be”**

B

Comment accéder à Internet avec votre BlackBerry 9500 Storm?



Cliquez sur le bouton **“Back”**
puis cliquez sur **“Save Options”**